

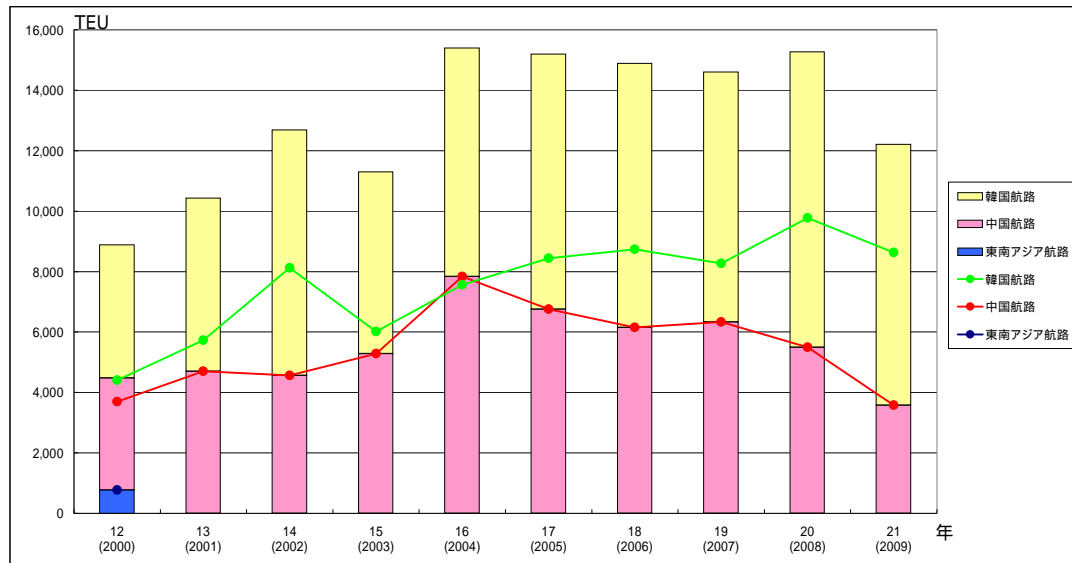
境港における定期コンテナ貨物量について

コンテナ個数の推移

(単位:TEU)

年		12 (2000)	13 (2001)	14 (2002)	15 (2003)	16 (2004)	17 (2005)	18 (2006)	19 (2007)	20 (2008)	21 (2009)	対前年伸び率
韓国航路	輸出	2,442	3,068	4,950	3,132	3,558	4,375	4,523	4,426	4,822	4,401	-8.7%
	輸入	1,966	2,664	3,174	2,884	4,000	4,069	4,215	3,849	4,955	4,230	-14.6%
	計	4,408	5,732	8,124	6,016	7,558	8,444	8,738	8,275	9,777	8,631	-11.7%
中国航路	輸出	59	223	295	431	739	474	743	1,830	1,488	594	-60.1%
	輸入	3,641	4,474	4,268	4,852	7,102	6,277	5,410	4,500	4,006	2,984	-25.5%
	計	3,700	4,697	4,563	5,283	7,841	6,751	6,153	6,330	5,494	3,578	-34.9%
東南アジア航路	輸出	683	0	0	0	0	0	0	0	0	0	-
	輸入	93	0	0	0	0	0	0	0	0	0	-
	計	776	0	0	0	0	0	0	0	0	0	-
合計	輸出	3,184	3,291	5,245	3,563	4,297	4,849	5,266	6,256	6,310	4,995	-20.8%
	輸入	5,700	7,138	7,442	7,736	11,102	10,346	9,625	8,349	8,961	7,214	-19.5%
	計	8,884	10,429	12,687	11,299	15,399	15,195	14,891	14,605	15,271	12,209	-20.1%
対前年伸び率		42.0%	17.4%	21.7%	-10.9%	36.3%	-1.3%	-2.0%	-1.9%	4.6%	-20.1%	

【コンテナ航路開設年 東南アジア航路H1～H12(休止中) 中国航路H7.5～ 韓国航路H7.8～(国際フェリー含む)】



コンテナ貨物 12,209 TEU
(対前年 20.1%減)

TEU:207aitコンテナ換算本数

【航路別の概要】

韓国航路 輸出:4,401TEU(8.7%減) 輸入:4,230TEU(14.6%減)

[輸出] 産業用機械416TEU減、紙・パルプ329TEU減

[輸入] 木製品379TEU減、非金属鉱物249TEU減

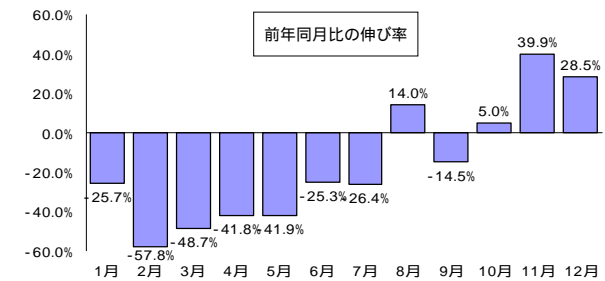
中国航路 輸出:594TEU(60.1%減) 輸入:2,984TEU(25.5%減)

[輸出] 再利用資材440TEU減、非鉄金属366TEU減

[輸入] 鉄鋼577TEU減、電気機械316TEU減

【年間の傾向】

前年同月比の伸び率は、7月まで減少しているものの、8月以降は、減少幅の縮小や増加に転じており、回復が顕著になっている。



【コンテナ貿易相手国上位国】

順位	国名	H21年(2009年)	H20年(2008年)	伸び率
1	中国	7,076 TEU	8,982 TEU	-21.2%
2	韓国	1,474 TEU	2,039 TEU	-27.7%
3	アメリカ	782 TEU	1,073 TEU	-27.1%
4	タイ	768 TEU	924 TEU	-16.9%
5	フィリピン	681 TEU	965 TEU	-29.4%
6	マレーシア	394 TEU	236 TEU	66.9%